

The Samsung logo is displayed in white, bold, uppercase letters within a white oval shape on a dark blue background.

SAMSUNG

Samsung Universal Print Driver

Uživatelská příručka

představte si ty možnosti

A vertical decorative element on the left side of the page, consisting of several horizontal bars in shades of blue and green.

Copyright

© 2009 Samsung Electronics Co., Ltd. Všechna práva vyhrazena.

Tato příručka správce je poskytována pouze pro informativní účely. Veškeré v ní obsažené informace se mohou změnit bez předchozího upozornění.

Společnost Samsung Electronics nenese odpovědnost za žádné škody, přímé či nepřímé, vyplývající z použití této uživatelské příručky, nebo s ní související.

- Samsung Universal Print Driver je ochranná známka společnosti Samsung Electronics Co., Ltd
- Samsung a logo Samsung jsou ochranné známky společnosti Samsung Electronics Co., Ltd.
- Microsoft, Windows, Internet Explorer a Windows Vista jsou registrované ochranné známky nebo ochranné známky společnosti Microsoft Corporation a USA a dalších zemích.
- Veškeré ostatní názvy značek, produktů a společností uvedené v tomto dokumentu mohou být ochranné známky příslušných vlastníků.

REV. 1.00

Obsah

COPYRIGHT/2

OBSAH/3

ÚVOD

Samsung Universal Print Driver versus ovladače pro konkrétní modely	4
Požadavky na systém	4

INSTALACE A ODINSTALOVÁNÍ SAMSUNG UNIVERSAL PRINT DRIVER

Instalace Samsung Universal Print Driver	5
Odinstalování Samsung Universal Print Driver	6

POUŽÍVÁNÍ SAMSUNG UNIVERSAL PRINT DRIVER


Přístup k Samsung Universal Print Driver	7
Přehled rozvržení	8
Změna nastavení Samsung Universal Print Driver	10
Nastavení místního okna	10
Nastavení možnosti hledání tiskárny	11
Vyhledávání tiskových zařízení	12
Podle adresy TCP/IP	12
Podle nabídky Hledat nyní	12
Vytvoření složky oblíbených tiskáren	13
Nápověda	14
Tisk s Samsung Universal Print Driver	14
Základní funkce tisku	14
Změna vybrané tiskárny	14

REJSTŘÍK/15

Úvod

Samsung Universal Print Driver je ovladač, který lze používat s různými modely tiskáren. To umožňuje uživateli okamžitý přístup nejen k tiskovým zařízením Samsung, ale také k řadě zařízení na bázi PDL jiných výrobců bez nutnosti stahovat samostatné ovladače.



- PDL znamená PCL i PS.
- Společnost Samsung nezaručuje kvalitu tiskových zařízení jiných výrobců a modelů Samsung, které nejsou podporovány (klepnutím na  zobrazíte seznam podporovaných zařízení Samsung). Pro nepodporované modely Samsung je ovladač automaticky nastaven na použitelné výchozí PDL.

Samsung Universal Print Driver versus ovladače pro konkrétní modely

V následující tabulce jsou uvedeny rozdíly mezi Samsung Universal Print Driver a ovladači pro konkrétní produkty:

	SAMSUNG UNIVERSAL PRINT DRIVER	OVLAČE PRO KONKRÉTNÍ MODEL
Uživatelské rozhraní	Konzistentní uživatelské rozhraní.	Nekonzistentní uživatelské rozhraní.
Instalace	<ul style="list-style-type: none">• Stažení a instalace pomocí instalačního souboru dodaného s Samsung Universal Print Driver.• Instalace spuštěním instalačního souboru.	<ul style="list-style-type: none">• Ruční vyhledání, stažení a instalace ovladače pro každé zařízení.• Instalace prostřednictvím automaticky spouštěného disku CD nebo Průvodce pro přidání tiskárny.
Vyhledání zařízení	Snadné vyhledávání a přístup k dostupným zařízením ze všech tiskových zařízení Samsung.	Ruční vyhledávání zařízení.
Dostupnost	K dispozici na webovém serveru Samsung.	K dispozici na disku CD dodaném se zařízením nebo ovladač pro konkrétní produkt.

Požadavky na systém

Minimální požadavky na systém pro Samsung Universal Print Driver jsou následující:

OPERAČNÍ SYSTÉM	POŽADAVKY		
	PROCESOR	RAM	VOLNÉ MÍSTO NA PEVNÉM DISKU
Windows Vista	1 GHz	1 GB	40 GB
Windows XP	300 MHz nebo výkonnější	Paměť RAM o kapacitě 128 MB nebo větší	1,5 GB nebo větší (dalších 1,8 GB v aktualizaci SP2 a dalších 900 MB v aktualizaci SP3)
Windows 2000	133 MHz	64 MB	2 GB
Windows Server 2003	550 MHz nebo výkonnější	Paměť RAM o kapacitě 256 MB nebo větší	2,9 GB nebo větší
Windows Server 2008	2 GHz nebo výkonnější	Paměť RAM o kapacitě 2 GB nebo větší	40 GB nebo větší

Instalace a odinstalování Samsung Universal Print Driver

Tato kapitola obsahuje podrobné pokyny pro instalaci a odinstalování Samsung Universal Print Driver.

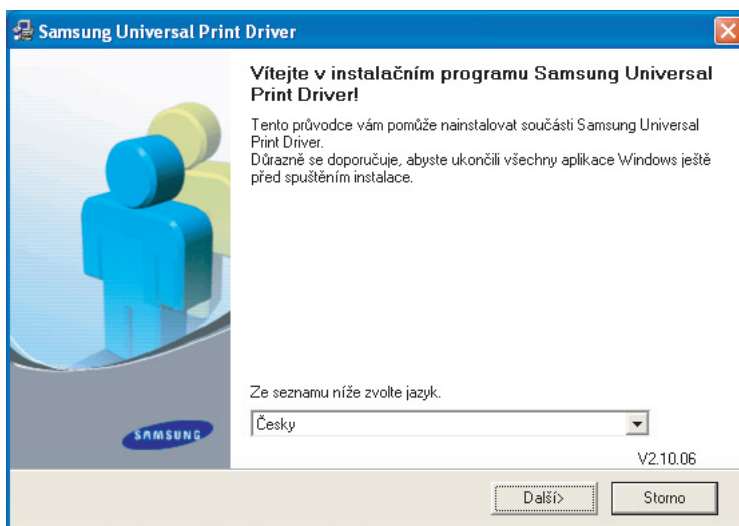


Následující okna jsou pro ovladač PCL v operačním systému Windows XP. Pro ovladač PS se operační systém Windows může lišit, ale postup je stejný.

Instalace Samsung Universal Print Driver

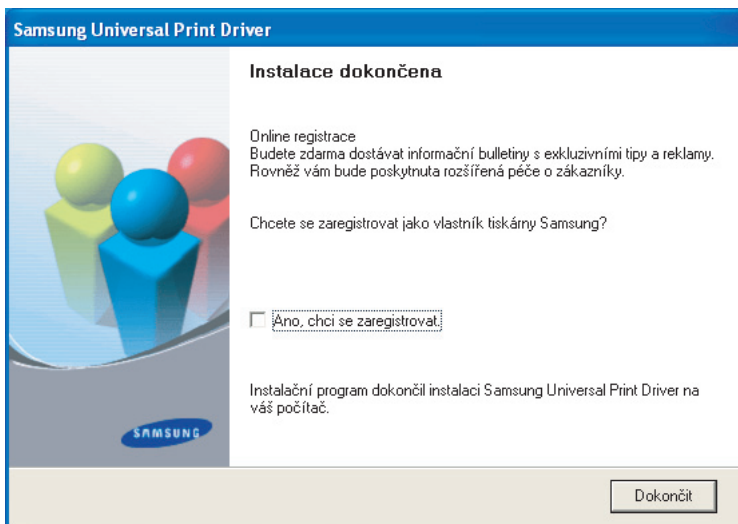
Před instalací ovladače zkontrolujte doporučené minimální požadavky pro váš systém (viz „Požadavky na systém“ na straně 4).

1. Spustíte webový prohlížeč a přejděte na www.samsung.com.
2. Vyhledejte instalační soubor Samsung Universal Print Driver.
3. Spustíte instalační soubor.
Otevře se Průvodce instalací Samsung Universal Print Driver.
4. Klepněte na **Další**. V případě potřeby vyberte z rozevíracího seznamu příslušný jazyk.



Po zobrazení instalačního okna počkejte na dokončení instalace.

5. Po zobrazení okna Instalace dokončena klepněte na **Dokončit**.
Chcete-li se zaregistrovat jako uživatel zařízení Samsung, abyste mohli získat informace od společnosti Samsung, zaškrtněte příslušné políčko a klepněte na tlačítko **Dokončit**.

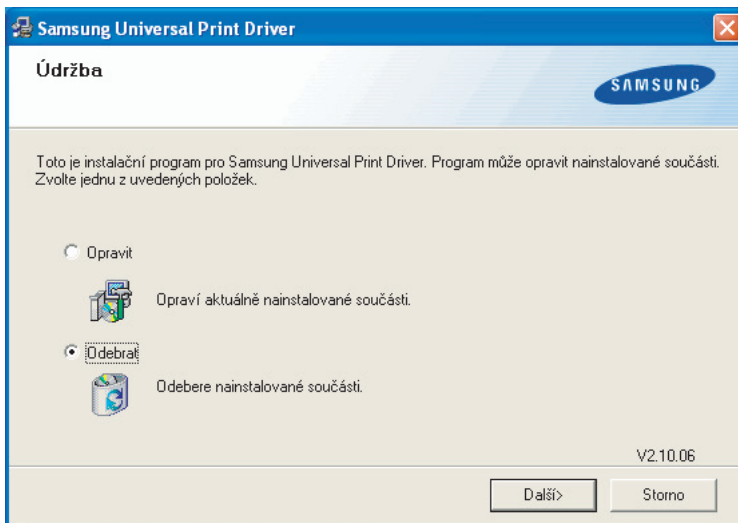


Pokud je ovladač nainstalován správně, můžete najít Samsung Universal Print Driver ve složce **Tiskárny a faxy**.

Odinstalování Samsung Universal Print Driver

Chcete-li odinstalovat Samsung Universal Print Driver, postupujte podle následujících kroků:

1. V nabídce Start systému Windows vyberte > **Všechny programy** > **Samsung Universal Print Driver** > **Údržba**. Otevře se Průvodce instalací Samsung Universal Print Driver.
2. Vyberte možnost **Odebrat** a klepněte na **Další**.



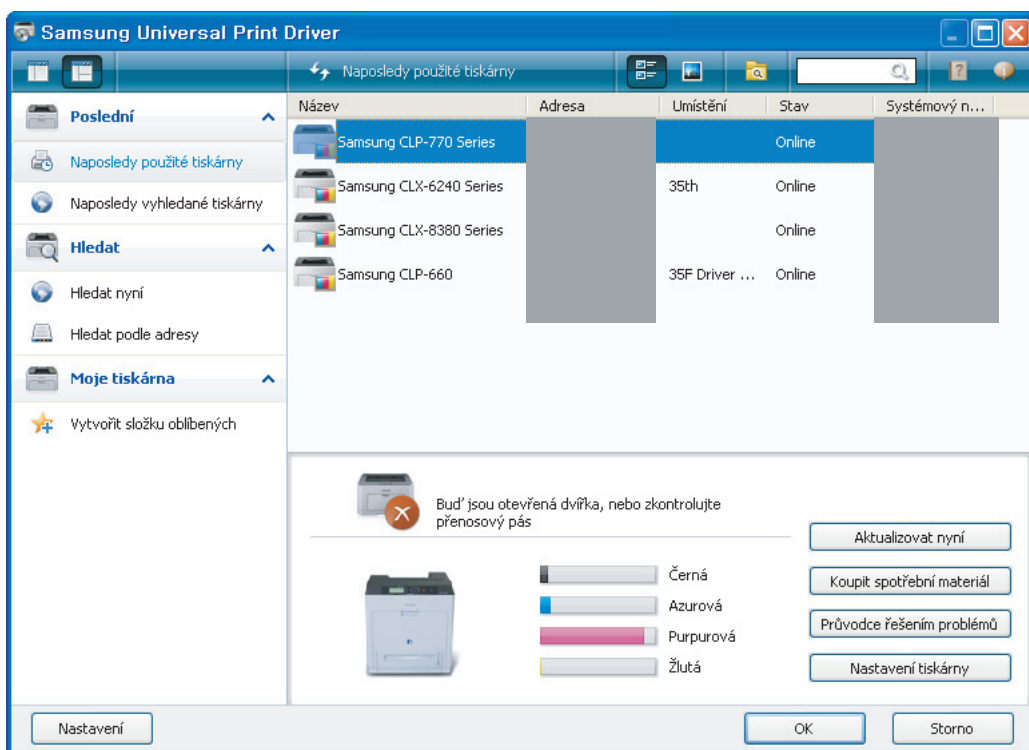
3. Vyberte součásti, které chcete odebrat a klepněte na **Další**.
4. Po zobrazení okna s výzvou k potvrzení klepněte na **Ano**.
5. Po dokončení odinstalování klepněte na **Dokončit**.

Používání Samsung Universal Print Driver

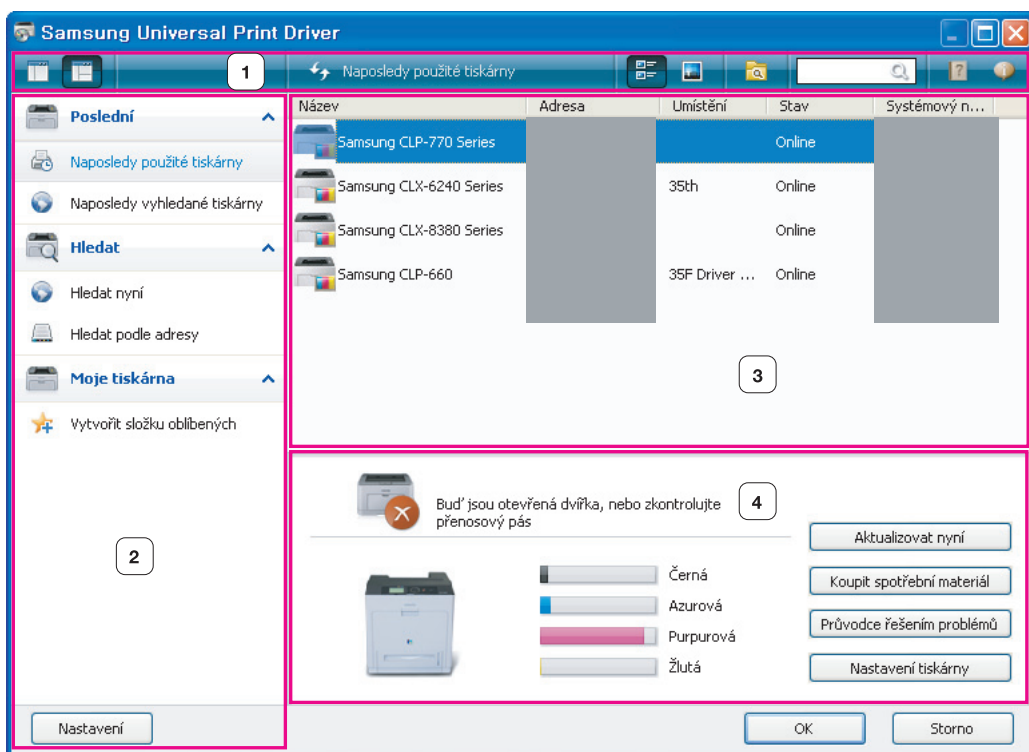
Hlavním účelem Samsung Universal Print Driver je nainstalovat jeden ovladač (Samsung Universal Print Driver) a používat jej s různými tiskovými zařízeními. Samsung Universal Print Driver má ovšem další funkce, jako například vyhledávání tiskových zařízení, vytvoření složky s oblíbenými položkami a zjišťování stavu zařízení.

Přístup k Samsung Universal Print Driver

1. V nabídce **Start** systému Windows vyberte **Tiskárny a faxy**.
2. Klepněte pravým tlačítkem myši na Samsung Universal Print Driver.
3. Klepněte na **Předvolby tisku** nebo **Vlastnosti**.
Otevře se okno Samsung Universal Print Driver.



Není-li k dispozici žádná naposledy použitá tiskárna, zobrazí se místní okno s žádostí o vyhledání tiskáren. Klepnutím na **OK** budou vyhledány připojené tiskárny.



Panel Rozvržení

Obsahuje možnosti zobrazení.

- : Slouží k výběru rozvržení okna Samsung Universal Print Driver. Zvolíte-li **Rozvržení 2** a nainstalovali jste program Samsung Smart Panel, zobrazí se stavové okno (číslo 4).
- : Aktualizuje všechny informace o tiskárně v seznamu.
- : Slouží k výběru typu zobrazení seznamu tiskáren. **Zobrazení detailů** ukazuje informace o tiskárně, například **Adresa**, **Umístění**, **Stav** a **Systémový název**. **Zobrazení obrazu** rovněž ukazuje informace o tiskárně, ovšem s větším obrázkem tiskárny. Tato možnost je podporována pouze v operačním systému Windows XP (a novějším).
- : Zobrazuje seznam tiskáren ve skupinách. Tato možnost je podporována pouze v operačním systému Windows XP (a novějším).
- : Slouží k vyhledání tiskárny v seznamu podle klíčového slova, například názvu modelu.
- : Otevře okno s nápovědou.
- : Ukazuje informace o Samsung Universal Print Driver.

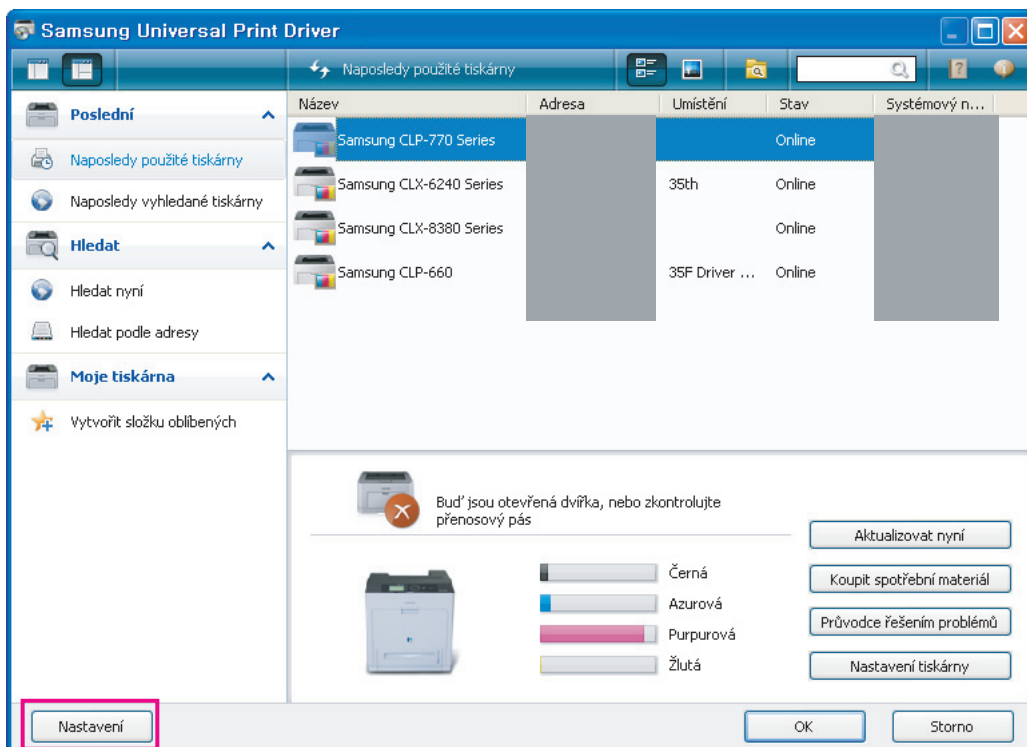
2	Hlavní nabídky	<ul style="list-style-type: none"> Poslední <ul style="list-style-type: none"> Naposledy používané tiskárny: Ukazuje seznam naposledy používaných tiskáren. Tiskárna použitá jako zcela poslední se nachází na začátku seznamu. Naposledy vyhledávané tiskárny: Ukazuje seznam naposledy nalezených tiskáren. Tiskárna nalezená jako zcela poslední se nachází na začátku seznamu. Hledat <ul style="list-style-type: none"> Hledat nyní: Vyhledá tiskárny, které jsou připojeny prostřednictvím rozhraní USB nebo sítě. Hledat podle adresy: Vyhledá tiskárnu podle adresy IP tiskárny. Moje tiskárna <ul style="list-style-type: none"> Vytvořit složku Oblíbené: Vytvoří složku pro oblíbené tiskárny. Nastavení: Zobrazí možnosti pro místní okna a vyhledávání.
3	Seznam tiskáren	Zobrazí seznam tiskáren.
4	Stavové okno	<p>Ukazuje stav vybrané tiskárny v seznamu. Aby se toto okno zobrazilo, je třeba vybrat Rozvržení2 a nainstalovat program Samsung Smart Panel.</p> <ul style="list-style-type: none"> Aktualizovat nyní: Zaktualizuje informace o vybrané tiskárně. Koupit spotřební materiál: Otevře webový server pro nákup spotřebního materiálu. Průvodce řešením problémů: Otevře kapitolu věnovanou řešení problémů v uživatelské příručce. Aby se průvodce řešením problémů zobrazil, je třeba nainstalovat program Smart Panel modelu, který používáte. Nastavení tiskárny: Otevře SyncThru Web Service, která nabízí možnosti pro konfigurování a správu vaší tiskárny. Tuto možnost lze používat pouze se síťovými tiskárnami.

Změna nastavení Samsung Universal Print Driver

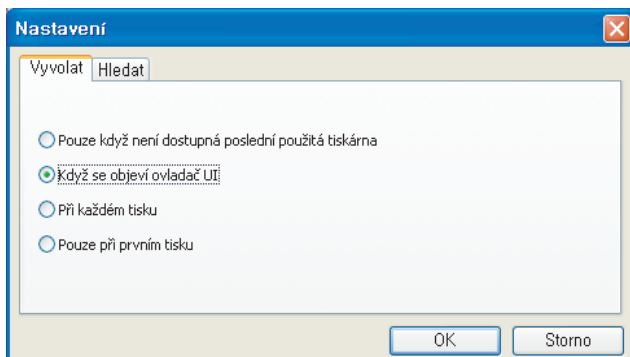
Nastavení místního okna

Můžete nastavit, aby se při tisku zobrazovalo okno Samsung Universal Print Driver. Existují čtyři možnosti zobrazení tohoto okna:

1. Klepněte na tlačítko **Nastavení** v levém dolním rohu.



2. Klepněte na kartu **Vyvolat**. Na následujícím obrázku je zobrazen příklad karty **Vyvolat**.

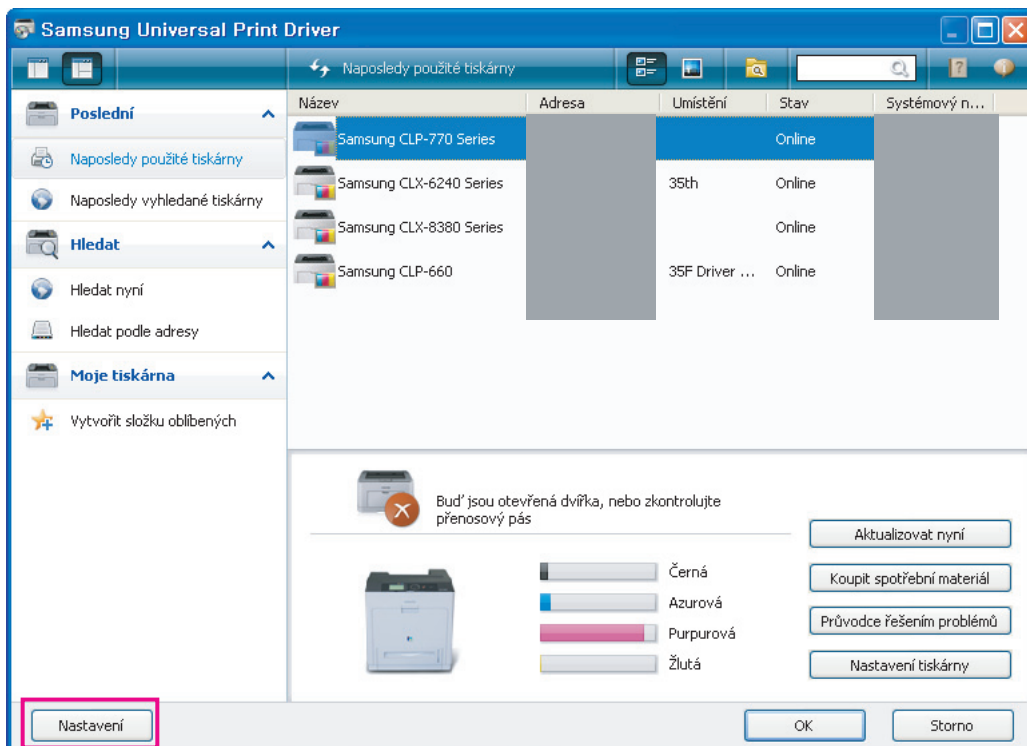


- **Když se objeví ovladač UI:** Okno Samsung Universal Print Driver se zobrazí, když otevřete okno **Předvolby tisku (Vlastnosti)**.
 - **Při každém tisku:** Okno Samsung Universal Print Driver se zobrazí při každém tisku.
 - **Pouze při prvním tisku:** Okno Samsung Universal Print Driver se zobrazí pouze poprvé, když je Samsung Universal Print Driver vybrán jako tiskárna v některé aplikaci.
 - **Pouze když není dostupná poslední použitá tiskárna:** Okno Samsung Universal Print Driver se zobrazí pouze, pokud tiskárna, která byla naposledy použita, není k dispozici.
3. Klepněte na **OK**.

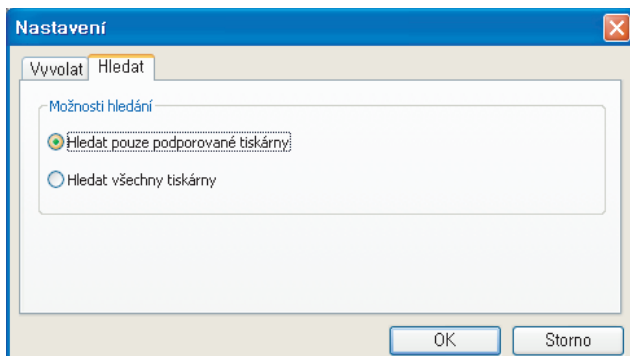
Nastavení možnosti hledání tiskárny

Chcete-li nastavit možnosti hledání pro Samsung Universal Print Driver, postupujte podle následujících kroků:

1. Klepněte na tlačítko **Nastavení** v levém dolním rohu.



2. Klepněte na kartu **Hledat** a vyberte jednu z následujících možností.



- **Hledat pouze podporované tiskárny:** Vyhledá pouze podporované připojené tiskárny.



Klepnutím na zobrazíte seznam podporovaných zařízení Samsung

- **Hledat všechny tiskárny:** Vyhledá všechny připojené tiskárny.

3. Klepněte na **OK**.

Vyhledávání tiskových zařízení

Podle adresy TCP/IP

Znáte-li adresu TCP/IP tiskového zařízení, které chcete použít, můžete zařízení vyhledat zadáním adresy TCP/IP. Postupujte podle následujících kroků:

1. V nabídce **Start** systému Windows vyberte **Tiskárny a faxy**.
2. Klepněte pravým tlačítkem myši na Samsung Universal Print Driver.
3. Klepněte na **Předvolby tisku** nebo **Vlastnosti**.
Otevře se okno Samsung Universal Print Driver.
4. Klepněte na **Hledat podle adresy**.
Zobrazí se okno.
5. Zadejte adresu TCP/IP vaší tiskárny a klepněte na **OK**.

Podle nabídky Hledat nyní

Neznáte-li adresu TCP/IP tiskového zařízení, které chcete použít, můžete pro vyhledání zařízení použít možnost **Hledat nyní**. Postupujte podle následujících kroků:

1. V nabídce **Start** systému Windows vyberte **Tiskárny a faxy**.
2. Klepněte pravým tlačítkem myši na Samsung Universal Print Driver.
3. Klepněte na **Předvolby tisku** nebo **Vlastnosti**.
Otevře se okno Samsung Universal Print Driver.
4. Klepněte na **Hledat nyní**.
Samsung Universal Print Driver vyhledá připojená tisková zařízení.



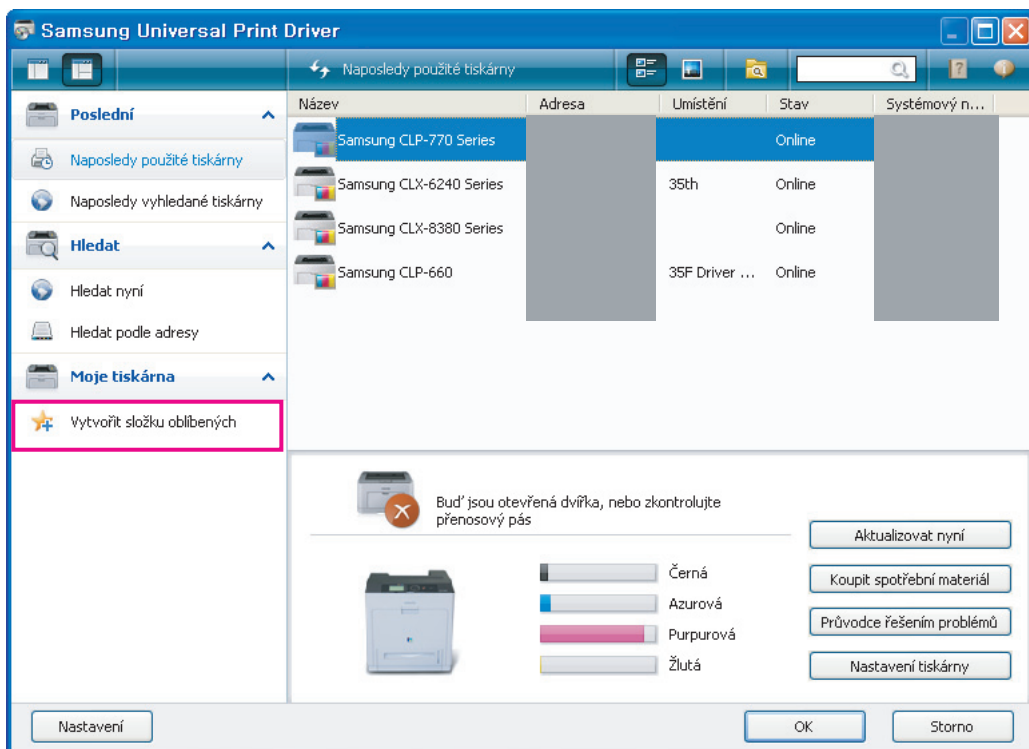
Výsledek hledání se může lišit v závislosti na vybrané možnosti hledání (viz „Nastavení možnosti hledání tiskárny“ na straně 11.)

Vytvoření složky oblíbených tiskáren

Pro usnadnění můžete vytvořit složku s nejčastěji používanými tiskárnami. Například jestliže cestujete mezi domovem a zaměstnáním, můžete si vytvořit dvě rozdílné složky s tiskárnami; **Doma** a **Práce** a spravovat tiskárny podle potřeby.

Při vytváření složky oblíbených tiskáren postupujte podle následujících kroků:

1. Klepněte na **Vytvořit složku oblíbených**.
Zobrazí se okno **Přidat novou složku oblíbených**.



2. Zadejte název složky.

3. Klepněte na **OK**.

Do části **Moje tiskárna** bude přidána nová složka.

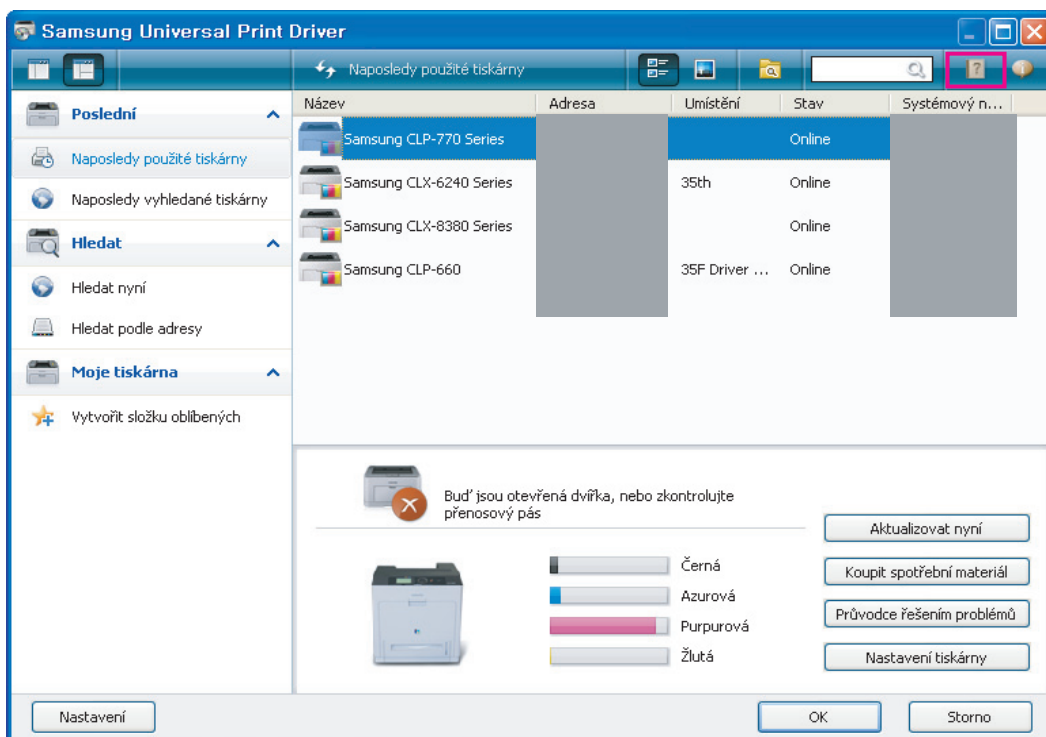


Chcete-li přidat tiskárny do některé složky v části **Moje tiskárna**, můžete přetáhnout tiskárnu ze seznamu do složky nebo klepněte pravým tlačítkem myši na tiskárnu v seznamu a vyberte **Přesunout** nebo **Kopírovat**.

Nápověda

Klepněte na tlačítko Nápověda () v pravém horním rohu okna Samsung Universal Print Driver.

Zobrazí se okno nápovědy. V této nápovědě najdete odpovědi na vaše otázky o používání Samsung Universal Print Driver.



Tisk s Samsung Universal Print Driver

Základní funkce tisku

Chcete-li vytisknout dokument pomocí Samsung Universal Print Driver, postupujte podle následujících kroků:



Následující kroky ukazují tisk z programu Poznámkový blok. Názvy nabídky se mohou lišit v závislosti na používané aplikaci.

1. Otevřete soubor, který chcete vytisknout, v některé aplikaci.
2. Na panelu nabídek vyberte **Soubor > Tisk**.
3. V seznamu tiskáren vyberte Samsung Universal Print Driver.
4. Klepněte na **OK**. Bude zahájen tisk.

Nebo se v závislosti na vybrané možnosti místního okna (viz „Nastavení místního okna“ na straně 10) může před tiskem zobrazit okno Samsung Universal Print Driver. Zvolte tiskárnu, kterou chcete použít a tiskněte.

Změna vybrané tiskárny

1. V nabídce **Start** systému Windows vyberte **Tiskárny a faxy**.
2. Klepněte pravým tlačítkem myši na Samsung Universal Print Driver.
3. Klepněte na **Předvolby tisku** nebo **Vlastnosti**.
Otevře se okno **Předvolby tisku (Vlastnosti)**.
4. Vyberte jinou tiskárnu se seznamu tiskáren nebo vyhledáním (viz „Vyhledávání tiskových zařízení“ na straně 12).
5. Klepněte na **OK**. Veškerý následující tisk bude směřován na novou tiskárnu.

Rejstřík

C

copyright [2](#)

H

hledat

TCPIP [12](#)

tlačítko hledání [12](#)

I

instalace [5](#)

N

nastavení [10](#)

místní okno [10](#)

možnost hledání [11](#)

O

odinstalace [6](#)

P

používání [7](#)

požadavky na systém [4](#)

přístup [7](#)

R

rozdíl [4](#)

rozvržení [8](#)

S

složka [13](#)

T

tisk [14](#)

U

úvod [4](#)

